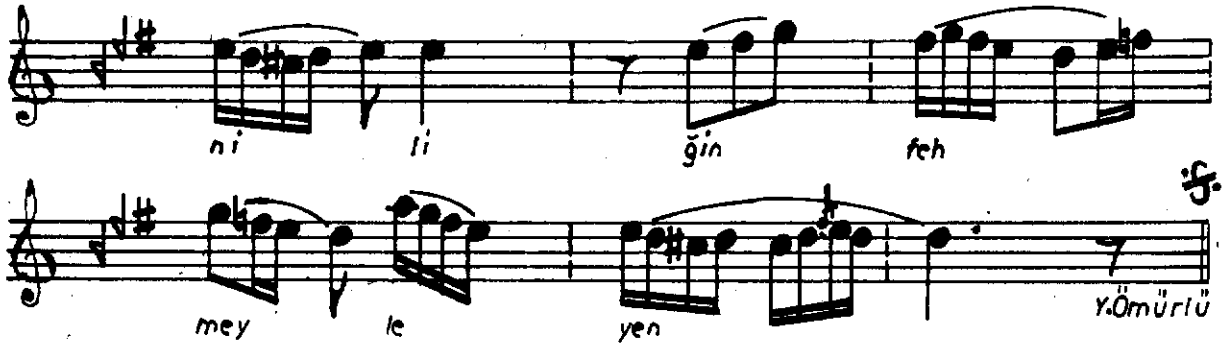


MÜSTEAR,
(Cum hur ilâhi)

EV SAT

BEHLÜL EF.

Vec hi yâ re
düş o lan a
lem de sey ran
is te mez
câ ni ne ni câ kal
na bin ne de tes hak lim tan ni
ey gay le ri yen miñ can man
is is te te mez mez
Bu mi sa fir ri
ha ne nin fa



Vech-i yâre düş olan âlemde seyrân istemez
Cânını cânâna teslîm eyleyen cân istemez

Bu misâfirhânenin fânîliğîn fehm eyl eyen
Hâne-i kalbinde Hak'tan gayri mihmân istemez

Gerçi zâhir ilminin nef'i de vardır tâlibe
Lîk esrâra erenler sûrî irfân istemez

"İrci'î" âvâzı erdî mûrg-i cânın sırrına
Bî-karâr oldu onunçün verd-i handân istemez

Mâsivallahdan mücerred oldu İBRÂHİM bugün
Vârını dildâre verdî vasl u hicrân istemez (I)